



คู่มือการปฏิบัติงาน

นางสุริรัชต์ ดีสัน

กลุ่มส่งเสริมการจัดการศึกษา
สำนักงานเขตพื้นที่การศึกษาประถมศึกษาสุโขทัย เขต 2

นางสุรริชต์ ดีลัน ตำแหน่ง นักจัดการงานทั่วไปชำนาญการ ปฏิบัติหน้าที่ กลุ่มงานส่งเสริมคุณภาพ การจัดการศึกษา รับผิดชอบเกี่ยวกับงานประสานและส่งเสริมองค์กรปกครองส่วนท้องถิ่นให้สามารถจัดการศึกษา สอดคล้องกับนโยบายและมาตรฐานการศึกษา ส่งเสริมอาหารกลางวัน อาหารเสริม (นม) งานส่งเสริมกีฬา ให้คำปรึกษา แนะนำ พัฒนา ปรับปรุงงาน ติดตามประเมินผล ติดตามประสานงานและแก้ไขปัญหาข้อขัดข้อง ในการปฏิบัติงานที่รับผิดชอบ โดยมีหน้าที่และความรับผิดชอบงาน ดังนี้

1. ประสานและส่งเสริมองค์กรส่วนท้องถิ่นให้สามารถจัดการศึกษาสอดคล้องกับนโยบายและมาตรฐาน การศึกษา
2. งานส่งเสริมสุขภาพอนามัยของนักเรียน
 - 2.1 โครงการอาหารกลางวัน
 - 2.2 โครงการอาหารเสริม(นม)
 - 2.3 ดำเนินการในการส่งเสริมให้สถานศึกษาจัดสภาพแวดล้อมให้ถูกสุขลักษณะและสุขภาพ
3. โครงการสวมสูทสันต์
4. ส่งเสริมแหล่งการเรียนรู้สิ่งแวดล้อมทางการศึกษา และภูมิปัญญาท้องถิ่น
5. งานส่งเสริมกีฬา
6. งานป้องกันและแก้ไขปัญหาสารเสพติดในสถานศึกษา
7. ปฏิบัติงานในหน้าที่แทน นางประภัสสร ชัดสาย กรณีที่ไม่สามารถปฏิบัติราชการได้
8. ปฏิบัติงานร่วมกับหรือสนับสนุนการปฏิบัติงานของหน่วยงานอื่นที่เกี่ยวข้องหรือตามผู้บังคับบัญชา

มอบหมาย

งานส่งเสริมกีฬา

ขอบเขตของงาน

1. ผู้เรียนรู้จักใช้เวลาให้เป็นประโยชน์มีสุขภาพสมบูรณ์ทั้งด้านร่างกาย จิตใจ อารมณ์ และสังคม
2. ส่งเสริมกีฬาและนันทนาการก่อให้เกิดความสามัคคีในหมู่คณะ เด็กและเยาวชนรู้สึกรักและหวงแหนสถาบัน
3. ชุมชนและสังคมได้รับการพัฒนาส่งเสริมให้มีการออกกำลังกาย การส่งเสริมความสามารถเฉพาะทางด้านกีฬานำไปสู่นักกีฬาอาชีพและมีชื่อเสียงในสังคม

ขั้นตอนการปฏิบัติงาน

1. สำนักงานเขตพื้นที่การศึกษาประถมศึกษาสุโขทัย เขต 2 ส่งเสริมให้สถานศึกษาจัดทำแผนพัฒนางานด้านกีฬา
 - 1.1 จัดทำแผนปฏิบัติการของสำนักงานเขตพื้นที่การศึกษา
 - 1.2 ดำเนินโครงการด้านกีฬา
 - 1.3 จัดการแข่งขันกีฬาภายใน/นอกสถาบัน
 - 1.4 ประสาน กำกับ ติดตามการดำเนินโครงการ
 - 1.5 ประกาศเกียรติคุณ ยกย่อง
 - 1.6 สรุปผลและรายงาน
2. สำนักงานเขตพื้นที่การศึกษาประถมศึกษาสุโขทัย เขต 2 ส่งเสริมให้มีการจัดกิจกรรมกีฬาในสถานศึกษาเพื่อเสริมสร้างความสามัคคีในหมู่คณะและพัฒนาทักษะกีฬา
 - 2.1 ประชาสัมพันธ์ เชิญชวนการจัดกิจกรรมแข่งขัน
 - 2.2 การเตรียมฝึกซ้อมและการส่งทีมเข้าแข่งขัน
 - 2.3 ตรวจสอบคุณสมบัติ
 - 2.4 แข่งขัน คัดเลือก
 - 2.5 การส่งนักกีฬาตัวแทนเข้าแข่งขันในระดับที่สูงขึ้น
 - 2.6 สรุปผลการแข่งขันและรายงาน
3. ประสานงาน สนับสนุนการฝึกทักษะ ความสามารถเฉพาะทางของกีฬาชนิดต่าง ๆ เพื่อความเป็นเลิศ
 - 3.1 จัดทำแผนของบประมาณสนับสนุนการฝึกซ้อมหรือการเล่นกีฬา เพื่อความเป็นเลิศ
 - 3.2 จัดหาครูฝึกซ้อม การเก็บตัว การดูแลเรื่องอาหาร
 - 3.3 การฝึกซ้อมของนักกีฬา
 - 3.4 การส่งนักเรียนเข้าร่วมการแข่งขันในรายการต่าง ๆ เพื่อสร้างประสบการณ์การแข่งขัน

3.5 การเฝ้าระวังเรื่องวินัยของนักกีฬาให้อยู่ในกฎระเบียบ

3.6 การติดตาม ประเมินผลและรายงาน

4. ส่งเสริมการจัดหาอุปกรณ์กีฬา และสนามกีฬาเพื่อส่งเสริมการเล่นกีฬา

4.1 ประสานหน่วยงานภาครัฐ เอกชน จัดหาอุปกรณ์กีฬา หรือสถานที่เพื่อจัดสร้างลานกีฬา หรือสนามกีฬา หรือขอรับสนับสนุนงบประมาณ

4.2 จัดทำบันทึกข้อตกลงการสนับสนุนอุปกรณ์กีฬา หรือสถานที่ก่อสร้างสนามกีฬา

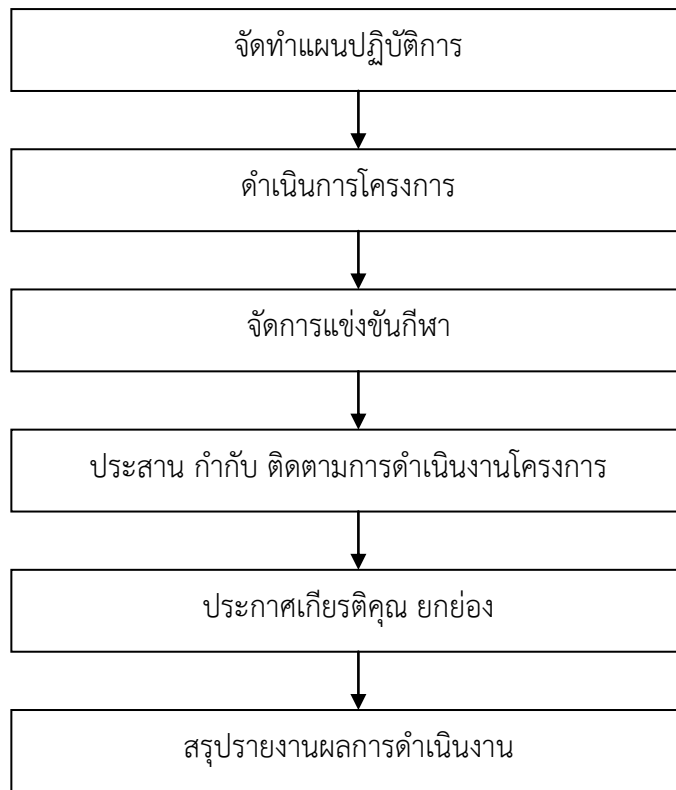
4.3 ดำเนินการมอบอุปกรณ์กีฬา หรือดำเนินการก่อสร้างสนามกีฬา

4.4 ประกาศเกียรติคุณผู้สนับสนุน

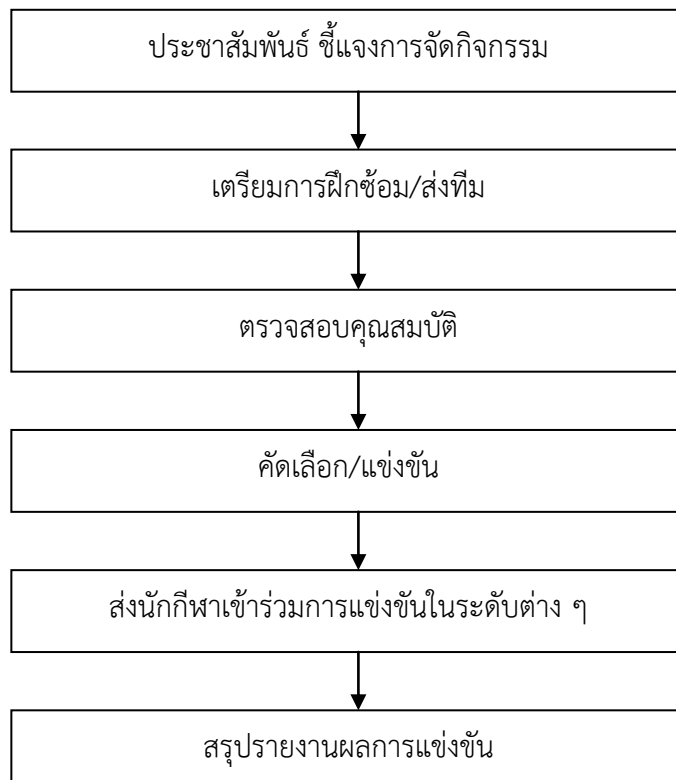
4.5 สรุปรายงาน

Flow Chart การปฏิบัติงาน

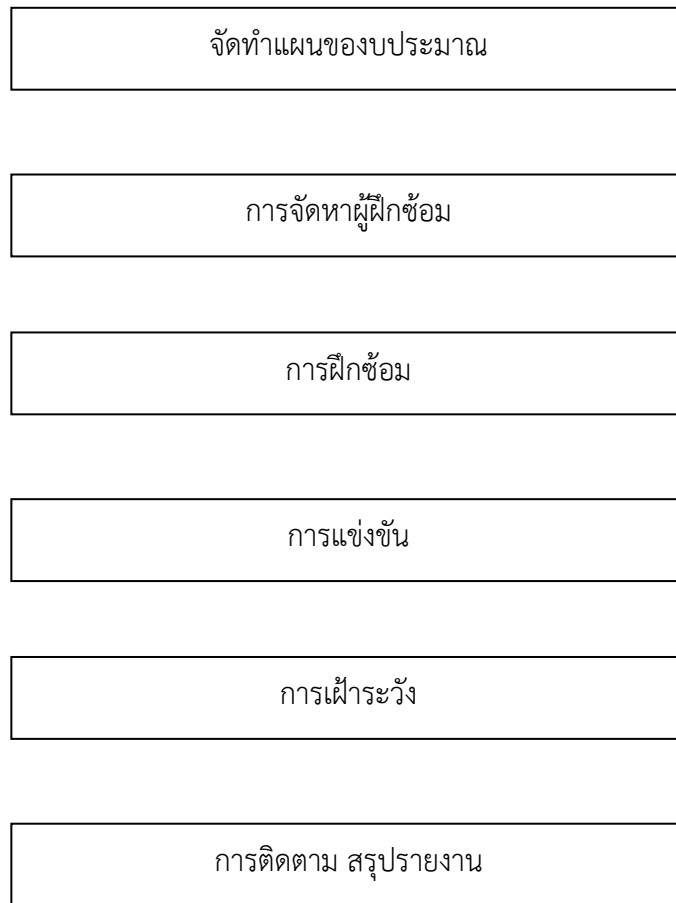
1. ส่งเสริมให้สถานศึกษาจัดทำแผนพัฒนางาน ด้านกีฬา



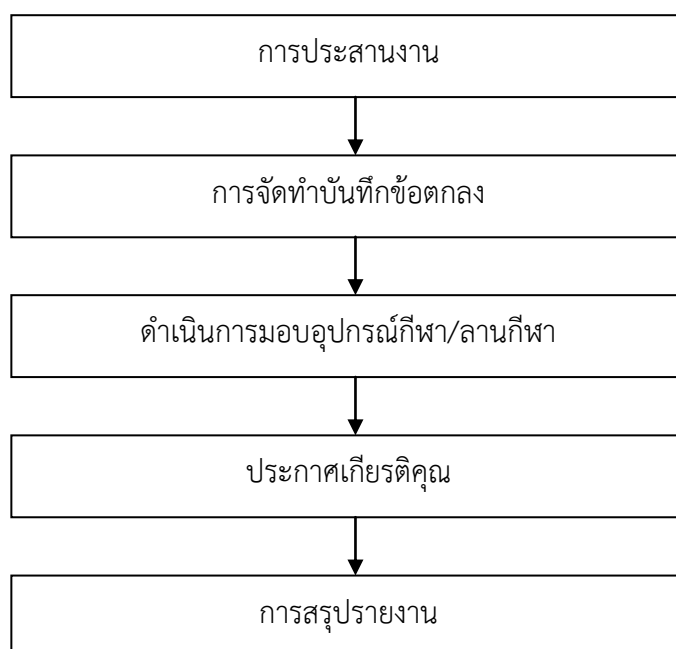
2. ส่งเสริมให้มีการจัดกิจกรรมกีฬาในสถานศึกษา เพื่อเสริมสร้างความสามัคคีในหมู่คณะและ พัฒนาทักษะกีฬา



3. ประสานงาน สนับสนุนการฝึกทักษะ ความสามารถเฉพาะทางของกีฬาชนิดต่าง ๆ เพื่อความเป็นเลิศ



4. ส่งเสริมการจัดหาอุปกรณ์กีฬา และสนามกีฬาเพื่อส่งเสริมการเล่นกีฬา



งานส่งเสริมสุขภาพอนามัย

ส่งเสริมประสานงานร่วมกับหน่วยงานที่เกี่ยวข้องในการดำเนินโครงการส่งเสริมสุขภาพ เช่น
โครงการอาหารกลางวัน โครงการอาหารเสริม (นม) เป็นต้น

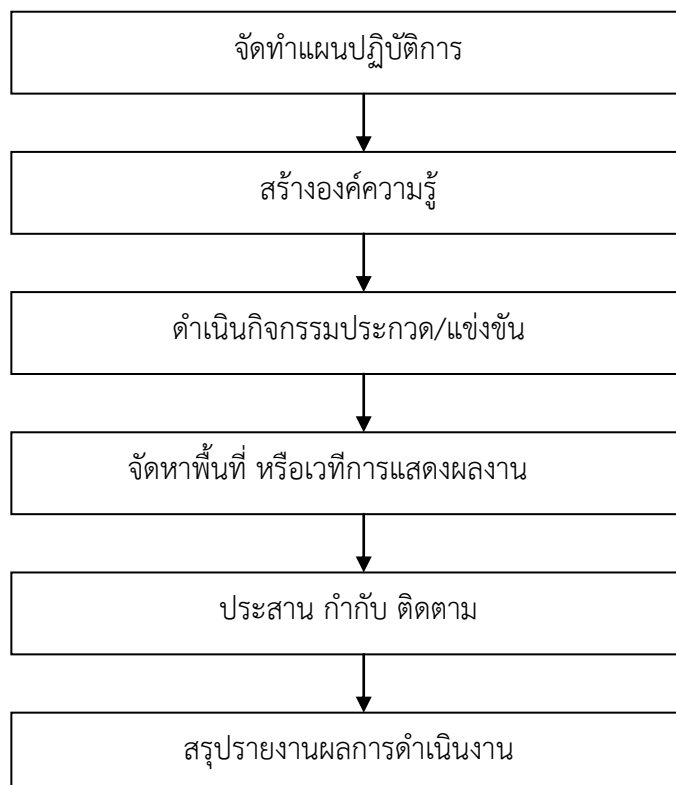
ขอบเขตของงาน

1. ประชากรวัยเรียนมีสุขภาพสมบูรณ์ทั้งด้านร่างกายและจิตใจ
2. สถานศึกษาจัดกิจกรรมเพื่อสุขภาพผู้เรียนได้อย่างทั่วถึง
3. ผู้ปกครอง ชุมชน และสังคมได้รับการดูแลด้านสุขภาพอนามัย

ขั้นตอนการปฏิบัติงาน

1. จัดทำแผนปฏิบัติการของสำนักงานเขตพื้นที่การศึกษา
2. สร้างองค์ความรู้ให้กับผู้บริหารสถานศึกษา ครูที่รับผิดชอบ และดำเนินการขับเคลื่อนตามโครงการที่กำหนด
3. จัดประกวด/แข่งขัน/เฝ้าระวังตามกำหนดระยะเวลาของกิจกรรมในทุกระดับ
4. จัดหาพื้นที่ เวทีให้นักเรียนได้แสดงผลงานหรือกิจกรรมที่ได้ดำเนินโครงการต่อสาธารณชนโดยทั่วไป
5. ประสาน กำกับ ติดตามการดำเนินงานของโรงเรียน
6. สรุปผลรายงาน

Flow Chart การปฏิบัติงาน



ส่งเสริมให้สถานศึกษาจัดสภาพแวดล้อมให้ถูกสุขลักษณะ

ขั้นตอนการปฏิบัติงาน

1. ประกาศ ประชาสัมพันธ์ ชี้แจงนโยบายและแนวปฏิบัติเกี่ยวกับการจัดสภาพแวดล้อมให้ถูกสุขลักษณะ
2. สร้างองค์ความรู้ให้กับผู้บริหารสถานศึกษา ครูที่รับผิดชอบ และดำเนินการขับเคลื่อนตามโครงการที่กำหนด
3. จัดประกวด/แข่งขัน/เฝ้าระวังตามกำหนดระยะเวลาของกิจกรรมในทุกระดับ
4. จัดหาพื้นที่ เวทีให้นักเรียนได้แสดงผลงานหรือกิจกรรมที่ได้ดำเนินโครงการต่อสาธารณชนโดยทั่วไป
5. ประสาน กำกับ ติดตามการดำเนินงานของโรงเรียน
6. สรุปผลรายงาน

Flow Chart การปฏิบัติงาน

